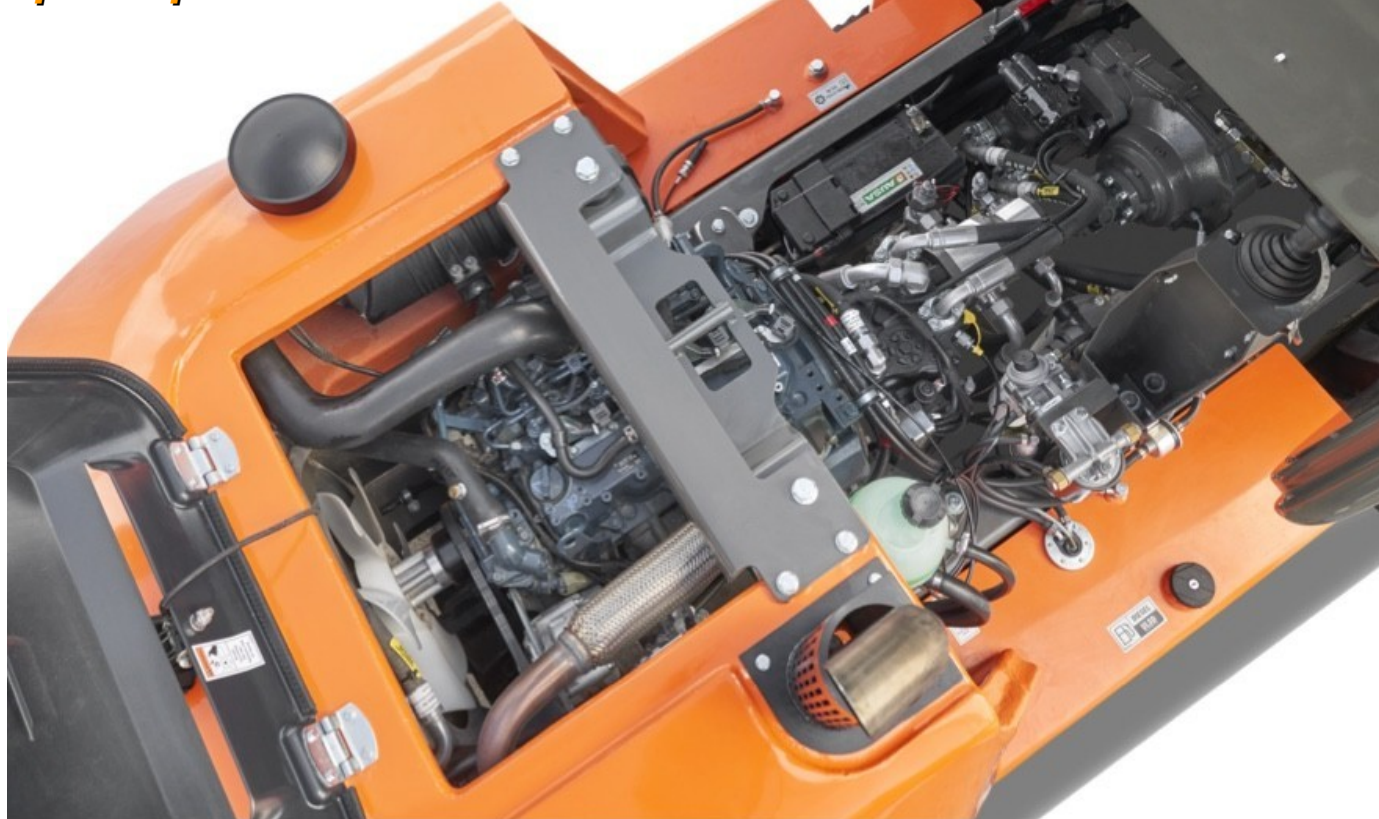


Agricoltura 4.0

#prontiperilfuturo



AUSA CONTROL 4.0

La nuova gamma dei Carrelli Elevatori Fuoristrada AUSA serie CH 4x4- 4x2, sono già conformi e convertibili alla logistica integrata di **AGRICOLTURA 4.0**

CONCENTRATO DI TECNOLOGIA

Prodotti appositamente per ridurre i consumi e aumentare la sicurezza degli operatori, perfettamente integrabili anche in realtà aziendali di grandi e piccole dimensioni.

Dotati di serie di caratteristiche tecniche uniche, quali controllo elettronico del motore e della trasmissione, sistema FullGrip®, freno a mano automatico con funzione "hill holder", moderno sistema di filtro antiparticolato con facile manutenzione e possibilità di ritardare la pulizia automatica se servisse.

Sistemi di protezione attiva e passiva, come: frenata integrale, doppio pedale del freno con funzione inching e partenza lenta controllata dal computer di bordo. Pedali gas e freno elettronici. Fantastico display digitale a colori con connessione CAN BUS. Joystick di controllo per tutte le funzioni del braccio e dell'avanzamento. Volante regolabile in altezza ed inclinazione.

Sistema opzionale SmartStop® che automaticamente spegne prima il motore e poi l'intera macchina per risparmiare carburante durante le fermate prolungate. Modalità ECONOMY® del motore impostabile.

Il tutto integrabile con il sistema **AUSA Control 4.0**, ovvero la gestione completa del mezzo a distanza, con una serie di funzioni innovative.



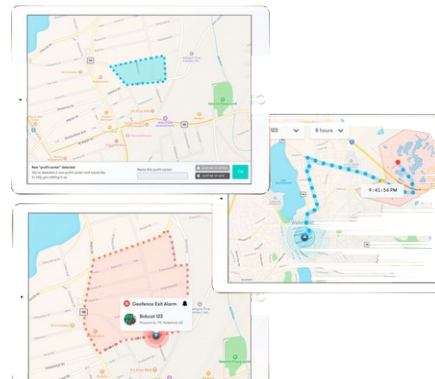
Caratteristiche del sistema AUSA CONTROL 4.0

CONTROLLO POSIZIONE AVANZATO:

In ogni momento può essere controllata la posizione GPS, possono essere impostati dei "cancelli virtuali" in modo da inibire al mezzo di uscire da determinate zone con lo spegnimento del motore a distanza se ci si allontana troppo.

Gli allarmi possono essere impostati, visibili su tablet, PC o cellulare, se il mezzo viene acceso, se supera determinate velocità, se viene condotto in modo scorretto, se subisce un urto o se il carico viene sollevato in modo improprio.

Una delle tante altre possibilità è quella, per esempio, di poter inibire l'accensione del motore senza autorizzazione o ad orari prestabiliti.



Sicurezza del personale:

Una serie di funzioni di controllo delle dotazioni di sicurezza sono possibili.

Il corretto uso delle cinture e dei sistemi di sicurezza, con degli allarmi per eventuali utilizzi in modo non idoneo.

Check up da remoto:

I nostri tecnici potranno collegarsi in qualsiasi momento e verificare tutti i parametri di funzionamento, eseguendo un "check up" completo del carrello elevatore, riducendo i tempi di fermo macchina e i costi di riparazione.

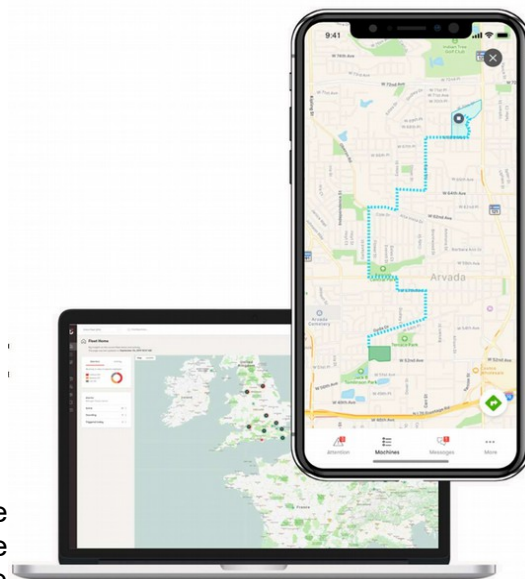
Riduzione dei consumi:

La trasmissione intelligente con controllo elettronico permette di ridurre i consumi, ed emissioni insieme alla modalità ECONOMY© e il sistema SmartStop©.

Produttività e controllo del personale:

Con appositi codici e chiavi elettroniche possiamo stabilire in qualsiasi momento chi è addetto alla guida del mezzo, impedendo l'uso a personale non abilitato e autorizzato.

Integrando il sistema con accessori quali telecamere, fotocellule e bilance possiamo controllare la produttività di ogni dipendente e verificare da remoto lo svolgimento delle operazioni di carico e scarico nella giornata lavorativa del mezzo.



Queste sono solo alcune delle funzioni di logistica integrata che possono essere implementate, Contattateci per specifiche e prove in campo, abbiamo la soluzione per la vostra azienda.



Per info, visione e prove in campo: direzione@officineb.it - Fabio Beltrami Tel: 348 2652886

www.officineb.it OfficineB Srls – via della Produzione, 16 – 48125 Ravenna (RA) - TEL. 0544 1878101